

令和3年(2021年)2月 福島県沖の地震



TOHOKU UNIVERSITY

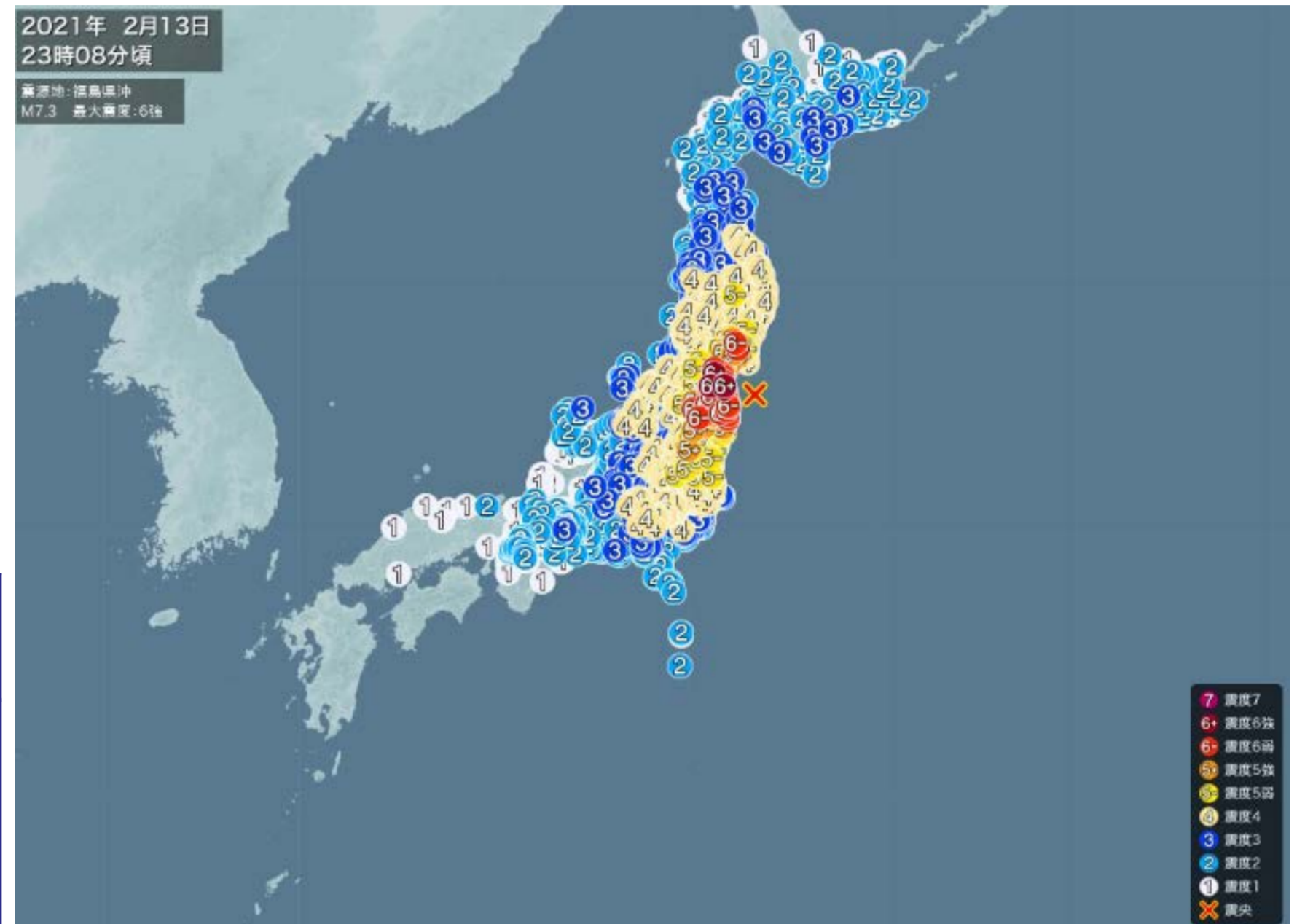
東北大学大学院 工学研究科 都市・建築学専攻 適応設計工学研究室

Takahashi Lab.

地震の概要

概要

- 発生日時：2021年2月13日 23時07分ごろ
 - 震源地：福島県沖（北緯37.7度、東経141.7度）
 - 震源の深さ：約55km
 - 地震の規模：マグニチュード(Mj)7.3
 - 破壊メカニズム：西北西-東南東に圧縮軸をもつ逆断層型
 - 人的被害：死者1名，重傷16名，軽傷170名
 - 住宅被害：全壊96棟，半壊・一部損壊28,985棟
- (2021/5/21現在 消防庁)

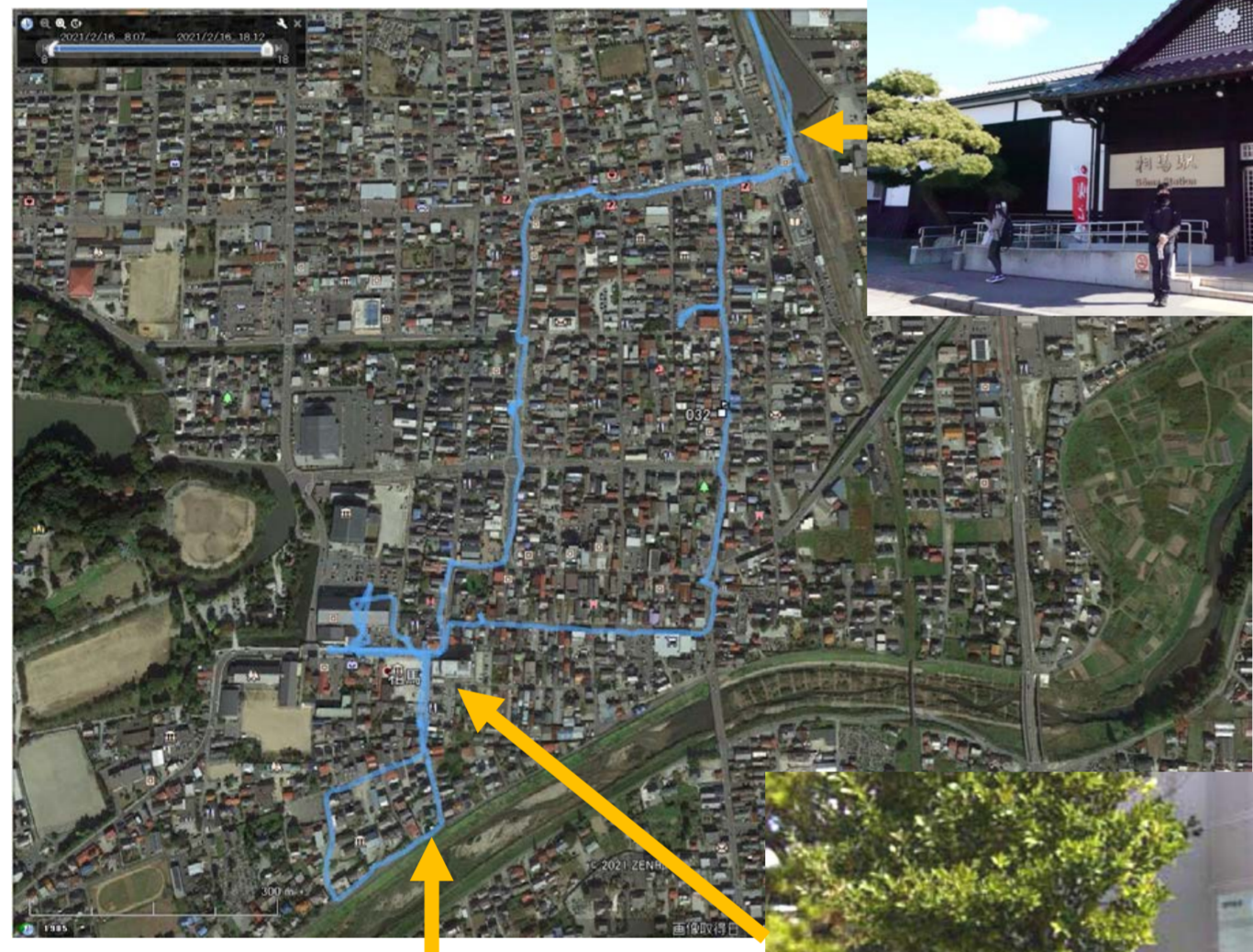


<https://earthquake.tenki.jp/bousai/earthquake/detail/2021/02/13/2021-02-13-23-08-00.html>

震度6強	宮城県 蔵王町 福島県 国見町，相馬市，新地町
震度6弱	宮城県 岩沼市，川崎町，亘理町，山元町，登米市，石巻市 福島県 福島市，郡山市，須賀川市，伊達市，本宮市，桑折町，川俣町，天栄村，南相馬市，広野町，楢葉町，川内村，大熊町，双葉町，浪江町

被害事例

相馬市中心部の調査



相馬駅



ブレースの座屈



木造家屋の外装材損傷



K-NET相馬



宇田川沿いの敷地で地盤変状

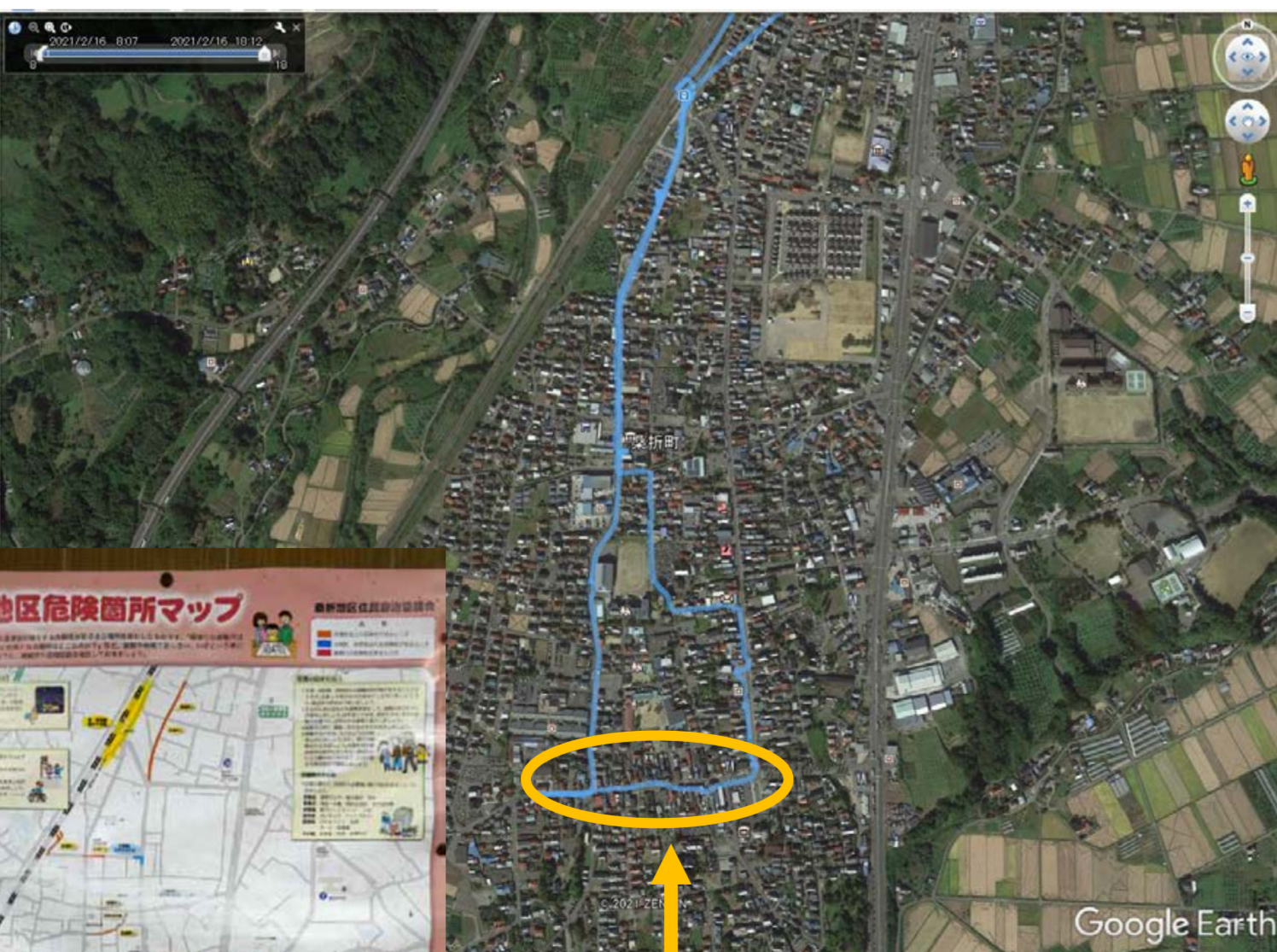


CB塀の転倒



屋根瓦の脱落

桑折町の調査



蔵の壁に亀裂



木造倉庫の傾斜



石塀の転倒



墓石の転倒



比較的被害の大きかった地域と危険度マップで「水害」のリスクが高いとされている地域とが重複していた。